

Cadre de Développement Durable de MMG



Cadre de
durabilité



Présentation du Cadre de Développement Durable de MMG

La durabilité chez MMG a évolué pour répondre aux attentes sociétales de l'industrie minière et métallurgique. Informée par les meilleures pratiques et les normes de pointe de l'industrie, notre approche de la durabilité reflète les attentes croissantes de nos employés, des communautés hôtes et des parties prenantes externes.

Chez MMG, notre vision est de devenir une entreprise minière internationale de premier plan pour un avenir à faible émission de carbone, avec la durabilité au cœur de nos activités. Cela est soutenu par l'élévation de nos plans de croissance en diversifiant nos actifs, nos produits de base et nos juridictions pour réunir le meilleur de MMG, renforcé par notre expertise chinoise et internationale.

Notre engagement envers des résultats mesurables se concrétise par le cadre de durabilité de MMG, qui a été approuvé par notre comité exécutif (EXCO) et notre conseil d'administration à la fin de 2022, lancé au début de 2023 et mis à jour à la mi-2024.



Cliquez ou appuyez sur le contenu interactif où vous voyez ce symbole

Sustainability framework

Ce cadre guide nos objectifs en matière de développement durable. En écoutant et en nous engageant, nous répondons à l'évolution des attentes et des besoins de nos pairs et des parties prenantes de l'industrie.

Au sein de nos trois piliers se trouvent sept domaines d'intérêt et 13 sujets matériels qui s'alignent sur les priorités internes et les exigences de reporting externe.

Ces sujets importants sont ensuite traités en cascade et reflétés dans les Indicateurs de Performance Clés (KPI/IPC) internes définis pour les « chefs de fonctions » respectifs qui sont approuvés par les Directeurs Généraux.

Elles ont également été approuvées par le Comité Exécutif (EXCO) et intégrées dans nos processus de Plan d'Affaires Intégré (PAI) pour orienter les priorités internes.

Ce que nous mesurons appartient à tout le monde sur le site et à l'ensemble de la compagnie. Chaque sujet important, déterminé au moyen d'un critère d'évaluation, est conforme aux exigences de déclaration et de divulgation de l'ensemble de MMG.

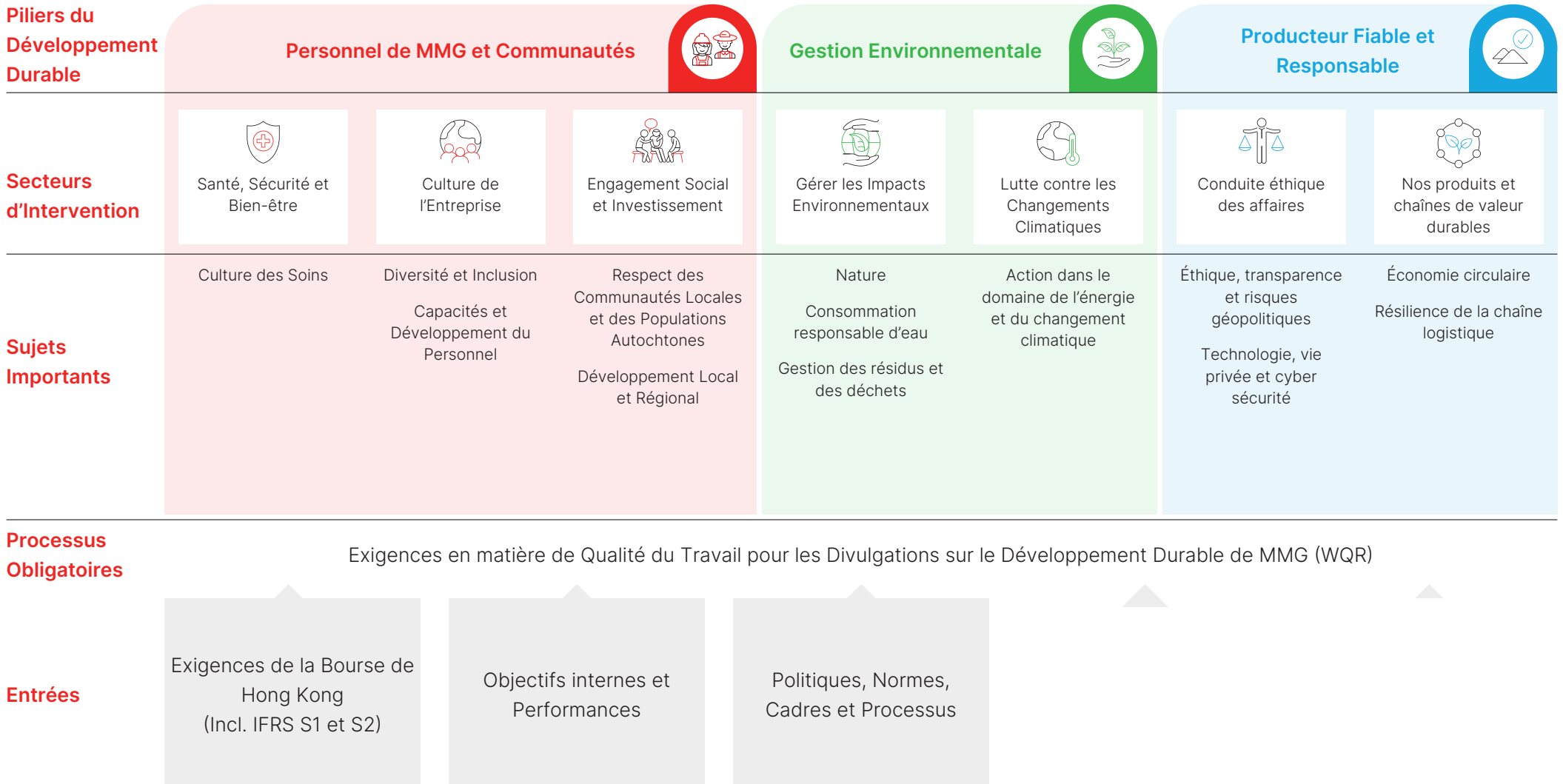
Notre Cadre de Développement Durable rassemble les initiatives de l'ensemble de l'entreprise et permet à nos sites d'établir leurs propres priorités, toutes reliées entre elles par trois piliers clés:





Rassembler tout

Cadre de Développement Durable de MMG





Adhésions et engagements

Nos adhésions et Les engagements externes guident notre approche du développement durable. Ce qui aligne MMG sur nos pairs et les meilleures pratiques reconnues à l'échelle mondiale.



ICMM – Conseil international des mines et métaux



Loi Australienne sur l'Esclavage Moderne 2018 (Cth) – Déclaration sur l'Esclavage Moderne



ITIE – Initiative pour la Transparence des Industries Extractives



GRI – Initiative Mondiale sur les Rapports de Performance | GRI Global Reporting Initiative – Mines et Métaux



TCFD – Groupe de travail sur les Informations Financières Relatives au Climat



VPI – Initiative sur les Principes Volontaires





Exigences en matière de Rapports

A MMG, nous cherchons à réaliser des progrès afin de contribuer positivement à nos communautés d'accueil. Cela incite bon nombre d'entre nous à atteindre nos objectifs de travail.

Nous sommes fiers de notre engagement de longue date dans plusieurs organisations leaders du secteur, y compris notre adhésion à l'ICMM - que nous avons rejoint en 2009 lors de la création de l'entreprise.

En tant que membre de l'ICMM, notre approche de durabilité s'aligne sur les Principes Miniers et huit énoncés de position supplémentaires de l'ICMM. C'est essentiellement un cadre des meilleures pratiques de l'industrie minière et métallurgique.

Nos thèmes et domaines d'intérêt matériels sont éclairés par ces adhésions et approuvés et approuvés par le Comité Exécutif et le Conseil d'Administration de MMG et publié dans notre [Rapport de Durabilité](#) Annuel. En plus de nous

conformer aux lois régionales sur lesquelles nous sommes basés, nous adhérons à la Global Reporting Initiative, aux Règles de Cotation de la Bourse de Hong Kong et nous remplissons nos obligations en tant que membres des Principes Volontaires sur la Sécurité et les Droits de l'Homme avec d'autres organisations reconnues mondialement.

Ce travail se reflète dans l'Exigence de Qualité du Travail des Informations sur le Développement Durable de MMG, qui décrit clairement et simplement comment le cadre et nos priorités en matière de développement durable s'harmonisent avec nos engagements externes.

Ces priorités - également mentionnées dans les présentations publiques de MMG - présentent notre performance en matière de développement durable.





Responsabilisation

Directeurs Généraux de site

Responsables du ressourcement, veiller à ce que les indicateurs clés de performance internes et les obligations en matière de rapports externes soient inclus dans budgets annuels par le biais de la Planification Intégrée des Activités (PCE), la soumission des informations requises est conforme aux exigences par le biais d'une validation et d'une approbation trimestrielles des données.

Responsables Fonctionnels du Siège Social

Guider nos sites pour répondre aux exigences en matière de rapports. Ils forment et soutiennent nos équipes, en fixant des objectifs stratégiques et en assurant la 2e Ligne de Défense.

Responsable du Développement

Le responsable du développement durable révisé et met à jour régulièrement ce cadre, selon les besoins, afin d'orienter la politique et les processus de fixation des objectifs dans l'ensemble de l'entreprise. Il veille à ce que les progrès soient suivis par rapport aux indicateurs clés de performance, à ce que les performances des sites et des fonctions soient conformes aux normes grâce à l'assurance de la deuxième ligne de défense, et à ce que les rapports internes et externes soient établis.

Processus de Révision

Nous savons que nos piliers et secteurs d'intervention actuels en matière de développement durable ne sont pas statiques. Ils doivent croître et changer à mesure que les attentes de l'industrie et des parties prenantes évoluent.

Notre cadre de développement durable de MMG demeurera pertinent et reflétera les tendances et les priorités internationales dans le cadre de nos examens continus. Nous mettrons à jour notre approche au besoin.

À cette fin, le Responsable du Développement Durable procédera à une évaluation annuelle de l'importance relative de la durabilité pour les sujets importants et à une évaluation par les pairs et une analyse comparative.

Toute modification ou mise à jour de notre cadre de développement durable sera examinée et approuvée par l'EXCO (Comité Exécutif).

Approche de la Gouvernance Interne

Le cadre appartient au Comité de Gouvernance, de Rémunération, de Développement Durable (GRNS) et est soutenu par des mises à jour trimestrielles du Comité, des mises à jour régulières du Comité Exécutif et le Cadre d'Assurance de MMG.

Les contrôles internes de MMG permettent d'accroître la responsabilisation de la Direction et du Conseil d'Administration. En plus d'une assurance externe limitée de notre suite de rapports, une plus grande transparence est assurée par les termes de référence établis par les comités de vérification et de gestion de MMG, y compris le Comité Exécutif, le Comité de Divulgence, le Comité d'Examen des Investissements, le Comité des Ressources Minérales et des Réserves de Minerai et le Comité du Code de Conduite et du Comité du Personnel.



Cadre de
durabilité